

प्रदूषण

उद्योग, कृषि र घरायसी फोहोरले हावा, माटो, पानी र जीवजन्तुलाई ठाउँमा असर पुऱ्याउँछ ।



जलवायु परिवर्तन

बढ्दो तापक्रम, अनियमित वर्षा, बाढी, पहिरो र सुर्खाले बोटबिरुवा र जनावरको जीवनचक्रमा नकारात्मक असर पार्छ ।



वन पैदावरको अत्यधिक दोहन

वन पैदावरको अत्यधिक दोहनले बिरुवा नष्ट हुनुका साथै पारिस्थितिक सन्तुलनमा पनि असर पुऱ्याउँछ ।



मानव-वन्यजन्तु द्वन्द्व

मानिसको बस्ती फैलिँदा बाघ, मालु जस्ता जनावरसँग द्वन्द्व बढनाले जनधनको क्षति र जनावरको मृत्यु हुन सक्छ ।



वनडटेलो/आगलागी

लापरवाहीपूर्ण आगो, डढेलो र चट्याङले वन, घाँसे मैदान, बोटबिरुवा र जनावर नष्ट गर्छ ।



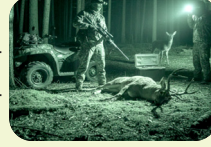
अव्यवस्थित चरिचरन

अत्याधिक र अव्यवस्थित चरिचरणले माटो बिग्रनुको साथै वनस्पतिको पुनरुत्पादनमा पनि असर पर्न सक्छ ।



अवैध सिकार

चितुवा, मृग, सालक जस्ता जनावरका छाला, सिङ वा अङ्गको अवैध सिकारले प्रजाति लोप हुन सक्छ ।



मिचहा प्रजाति

बाहिरबाट ल्याइएका बिरुवाले स्थानीय प्रजातिसँग खाना, पानी र स्थानका लागि प्रतिस्पर्धा गर्छन् र असर पुऱ्याउँछ ।










अन्य:

रोग तथा महामारी, सहरीकरण र पूर्वाधार विकास आदि ।



जैविक विविधता संरक्षण गर्न हामी सबैले गर्न सक्ने साना तर प्रभावकारी उपायहरू

-  रुख रोप्ने र वन जोडाउने
-  फोहोर नफाल्ने, प्लास्टिकको प्रयोग घटाउने
-  पुनः प्रयोग र रिसाइकल गर्ने
-  आगो र डढेलोबाट सचेत रहने
-  पानी, नदी र सिमसार संरक्षण गर्ने
-  वन्यजन्तुसँग सहअस्तित्व अपनाउने
-  परिवार, विद्यालय र समुदायमा जनचेतना फैलाउने

सन्दर्भ सामग्री

- वन तथा भू-संरक्षण मन्त्रालय. (२०१४). नेपाल राष्ट्रिय जैविक विविधता रणनीति तथा कार्ययोजना २०१४-२०२० ।
- शिवपुरी नागार्जुन राष्ट्रिय निकुञ्ज. (२०२४). शिवपुरी नागार्जुन राष्ट्रिय निकुञ्ज तथा मध्यवर्ती क्षेत्र व्यवस्थापन योजना, २०२४-२०२९ ।

थप जानकारीको लागि:

नेपाल ग्रामीण पुनर्निर्माण संस्था

☎ +९७७ १ ४००४९७६/४००४९८५

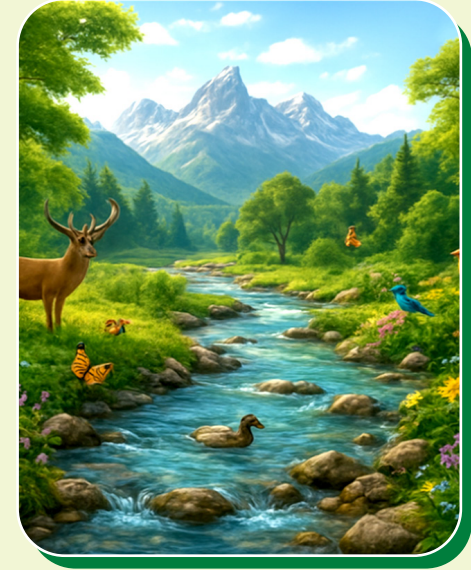
✉ ई-मेल: rrn@rrn.org.np

वेबसाइट:



जैविक विविधता संरक्षण

जैविक विविधता जोगाऔं, जीवन समृद्ध बनाऔं ।



LOCALLY LED NATURE CONSERVATION PROJECT (LNCP)



जैविक विविधता

जैविक विविधता (Biodiversity) भन्नाले यस पृथ्वीमा रहेका सम्पूर्ण प्राणी, वनस्पति, सूक्ष्मजीव र तिनीहरूका बीचमा रहेका अन्तरसम्बन्धहरूलाई जनाउँछ ।

जैविक विविधताका तीन तह / प्रकार

१. प्रजाति विविधता (Species Diversity)

एक आपसमा प्रजनन गर्न सक्षम जीवहरूको समूहलाई प्रजाति भनिन्छ भने तिनीहरूको अनेकता र अन्तरसम्बन्धलाई प्रजाती विविधता भनिन्छ ।



२. पारिस्थितिक प्रणाली विविधता (Ecosystem Diversity)

कुनै वातावरणमा रहने समुदाय (बोटबिरुवा, जीव जन्तु, सूक्ष्मदर्शी जीवहरू) र तिनीहरूको वातावरण बीचको अन्तर सम्बन्धलाई पारिस्थितिक प्रणाली विविधता भनिन्छ ।



३. आनुवंशिक विविधता (Genetic Diversity)

कुनै पनि जीवजन्तुको एउटै जातिबिचको वंशाणुगत विविधतालाई आनुवंशिक विविधता भनिन्छ ।



नेपाल किन जैविक विविधतामा धनी छ ?

नेपाल विश्वको नक्सामा भौगोलिक रूपमा एउटा सानो देश भए तापनि जैविक विविधताको दृष्टिकोणले निकै सम्पन्न छ । यसले विश्वमा रहेको कुल वनस्पति प्रजातिको ३.२ प्रतिशत र जीवजन्तु प्रजातिको १.१ प्रतिशत ओगटेको छ । विश्व र एसियाको जैविक विविधतामा योगदानका आधारमा नेपाल क्रमशः २५ औं र ११ औं

स्थानमा रहेको पाइन्छ । नेपाल र शिवपुरी नागार्जुन राष्ट्रिय निकुञ्जमा पाइने जैविक विविधताको सारांश :

प्रजाति समूह	संख्या	
	नेपाल	शिवपुरी नागार्जुन राष्ट्रिय निकुञ्ज
प्राणी जगत		
स्तनधारी	२०८	६५
चरा	८६७	३२०
उभयचर	११७	९
सरिसृप	१२३	२०
पुतली	६५१	१२४
वनस्पति जगत		
फूल फुल्ने बिरुवा	६९७३	१११३
फुल नफुल्ने बिरुवा	२६	६
टेरिडोफाइट्स	५३४	१३१

स्रोत: वन तथा भू-संरक्षण मन्त्रालय (२०१४) र शिवपुरी नागार्जुन राष्ट्रिय निकुञ्ज (२०२४)



जैविक विविधताको महत्त्व

खाना र पोषण

अन्न, फलफूल, तरकारी, दाल, माछा, मासु, दूध आदि सबै बोटबिरुवा र जनावरबाट प्राप्त हुन्छ ।



पानीको सुरक्षा

वन, सिमसार र नदीहरूले पानीको संकलन, भण्डारण र सफाई गर्न मद्दत गर्छन् ।



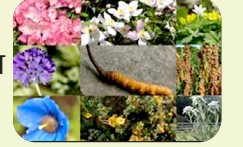
आवास, इन्धन र घरायसी सामग्री

काठ, बाँस, घाँस, दाउरा तथा अन्य वनस्पतिबाट निर्माणका सामग्री प्राप्त हुन्छन् ।



औषधि र स्वास्थ्य

जडिबुटी र वनस्पतिबाट औषधि बनाइन्छ ।



हावा र जलवायु सन्तुलन

रुखबिरुवाहरूले कार्बन डाइअक्साइड सोस्छन्, अक्सिजन दिन्छन् र तापक्रम सन्तुलनमा मद्दत गर्छन् ।



आय, रोजगारी र अर्थतन्त्र

कृषि, पर्यटन, वन, जडिबुटी, माछा र पशुपालनबाट लाखौं मानिसको जीविकोपार्जन चल्छ ।



संस्कृति, शिक्षा र मनोरञ्जन

हिमाल, वन, नदी र जनावर नेपाली संस्कृति, धर्म, चाडपर्व र परम्परासँग गहिरो रूपमा जोडिएका छन् ।



वैज्ञानिक अनुसन्धान अनुसार विश्वभर हरेक वर्ष हजारौं प्रजाति विलुप्त हुँदै गइरहेका छन्, जसका कारण जैविक विविधता र पारिस्थितिक सन्तुलनमा गम्भीर असर परिरहेको छ ।

जैविक विविधता संरक्षणमा देखिएका चुनौतीहरू वन विनाश

वन कटानीले जनावरको बासस्थान नष्ट हुनुको साथै पारिस्थितिक सन्तुलन पनि बिग्रन्छ ।

